

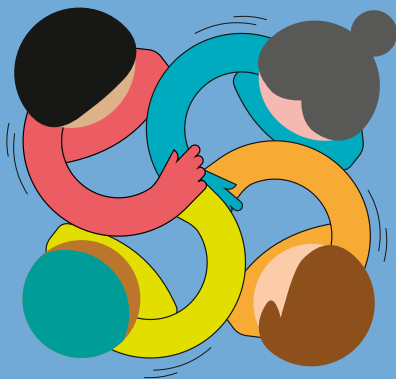


COMUNE DI BARI  
ASSESSORATO AL WELFARE  
Assessorato alla Città solidale e inclusiva



Centro  
Antiviolenza  
Assessorato al Welfare  
Comune di Bari

“*Non sei Sola*”



**SEI VITTIMA  
DI VIOLENZA?**

**CONTATTACI**

**328 821 2906**



Rete  
Centri Antiviolenza  
SanFra



medihospes



COMUNE DI BARI  
ASSESSORATO AL WELFARE  
Assessorato alle Città solide e inclusive



Centro  
Antiviolenza  
Assessorato al Welfare  
Comune di Bari

# CENTRO ANTIVIOLENZA

## ASSESSORATO AL WELFARE COMUNE DI BARI

Servizio di ascolto e sostegno psicologico,  
**legale e sociale**, per donne e minori vittime di violenza

**TUTTI I SERVIZI  
SONO GRATUITI**



- Pronto intervento
- Sostegno psicologico
- Attività di sensibilizzazione  
informazione e prevenzione
- Laboratori presso le scuole  
e i luoghi di aggregazione
- Prevenzione di bullismo  
e cyberbullismo
- Consulenza legale
- Percorsi di reinserimento  
sociale e lavorativo
- Contrasto alle  
discriminazioni di genere
- Accompagnamento  
all'autonomia abitativa



Rete  
Centri Antiviolenza  
SanFra



medihospes

+39 800 202 330

+39 328 821 2906

Centro Antiviolenza Bari

Str. S.Giorgio 21, 70126 Bari - BA

N. Nazionale Antiviolenza 1522  
info@centroantiviolenzabari.it  
www.centroantiviolenzabari.it