

POC Città Metropolitane 2014-2020

Avviso Pubblico per la rigenerazione creativa di aree in abbandono

Avviso pubblico Rigenerazioni Creative

ALLEGATO 8: Aree ammissibili Linea di intervento A

Progetto POC_BA_I.3.1.e



Bari



AREA 1

Municipio: 1

Localizzazione: Sant'Anna, Via Mimmo Conenna - area adiacente playground

Dimensioni: 4800 mq circa



localizzazione dell'area



ortofoto 2016



foto panoramica



AREA 2

Municipio: 2

Localizzazione: Ex Caserma Rossani – Parco Gargasole e ampliamento

Dimensioni: 7600 mq circa



localizzazione dell'area



ortofoto 2016



foto panoramica

NOTA BENE: Gli interventi di progetto potranno prendere avvio soltanto al termine dei lavori previsti per la delimitazione e la messa in sicurezza dell'area di ampliamento del Parco. Si specifica che gli interventi di trasformazione fisica dello spazio dovranno riguardare l'area dell'ampliamento, mentre le azioni immateriali potranno avere luogo nell'intero parco.

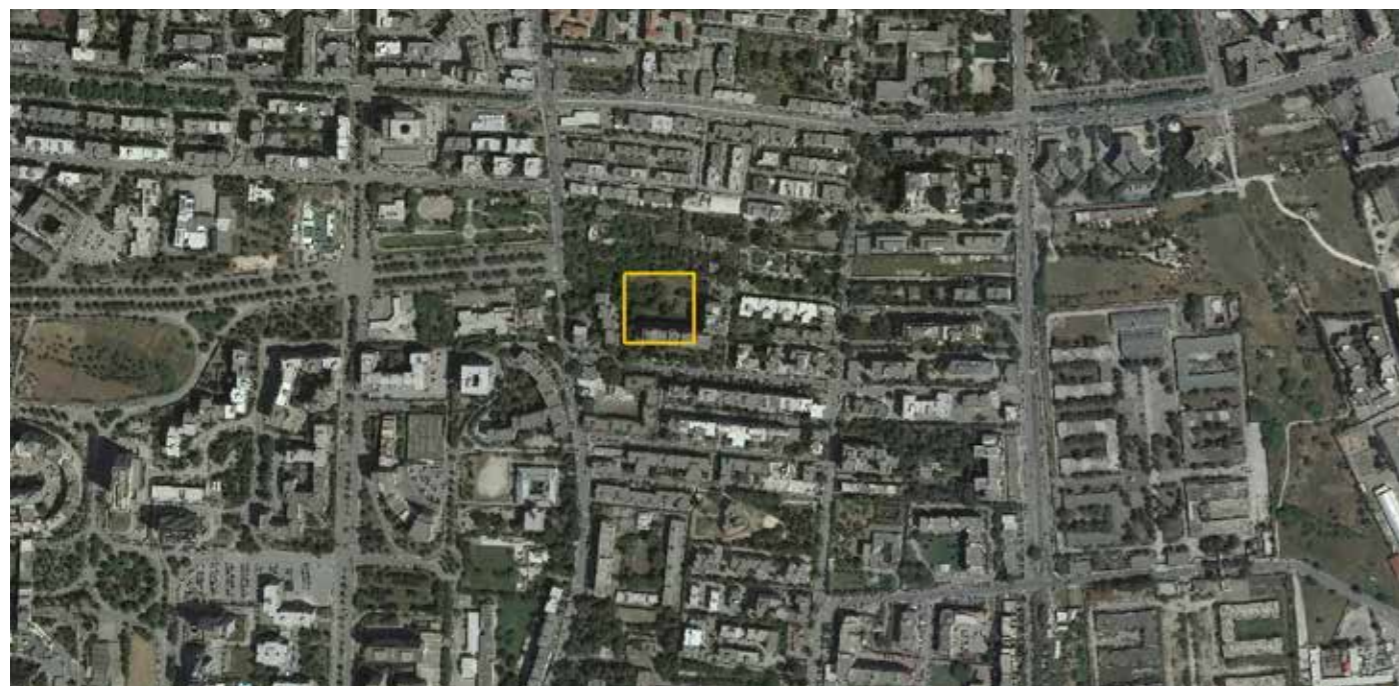


AREA 3

Municipio: 2

Localizzazione: Carrassi, Via Canello Rotto - Area a standard interclusa

Dimensioni: 2000 mq circa



localizzazione dell'area



ortofoto 2016



foto panoramica



AREA 4

Municipio: 2

Localizzazione: Poggiofranco, Via Giuseppe Bartolo - Strada vicinale Santa Candida

Dimensioni: 12.000 mq circa



localizzazione dell'area



ortofoto 2016



foto panoramica



AREA 5

Municipio: 3

Localizzazione: San Paolo, Via Giuseppe de Ribera - Via Corrado Giaquinto

Dimensioni: 10.600 mq



localizzazione dell'area



ortofoto 2016



foto panoramica

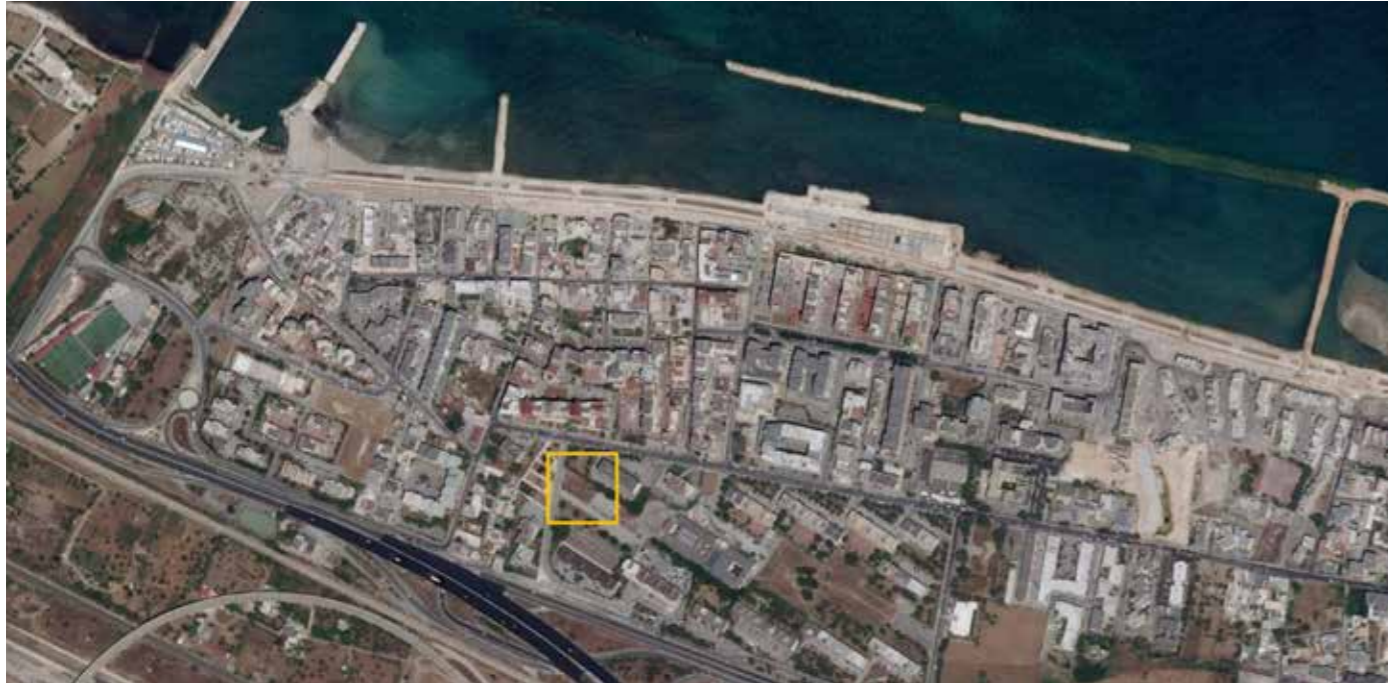


AREA 6

Municipio: 3

Localizzazione: San Girolamo, Via Nicola Costa

Dimensioni: 1.000 mq



localizzazione dell'area



ortofoto 2016



foto panoramica

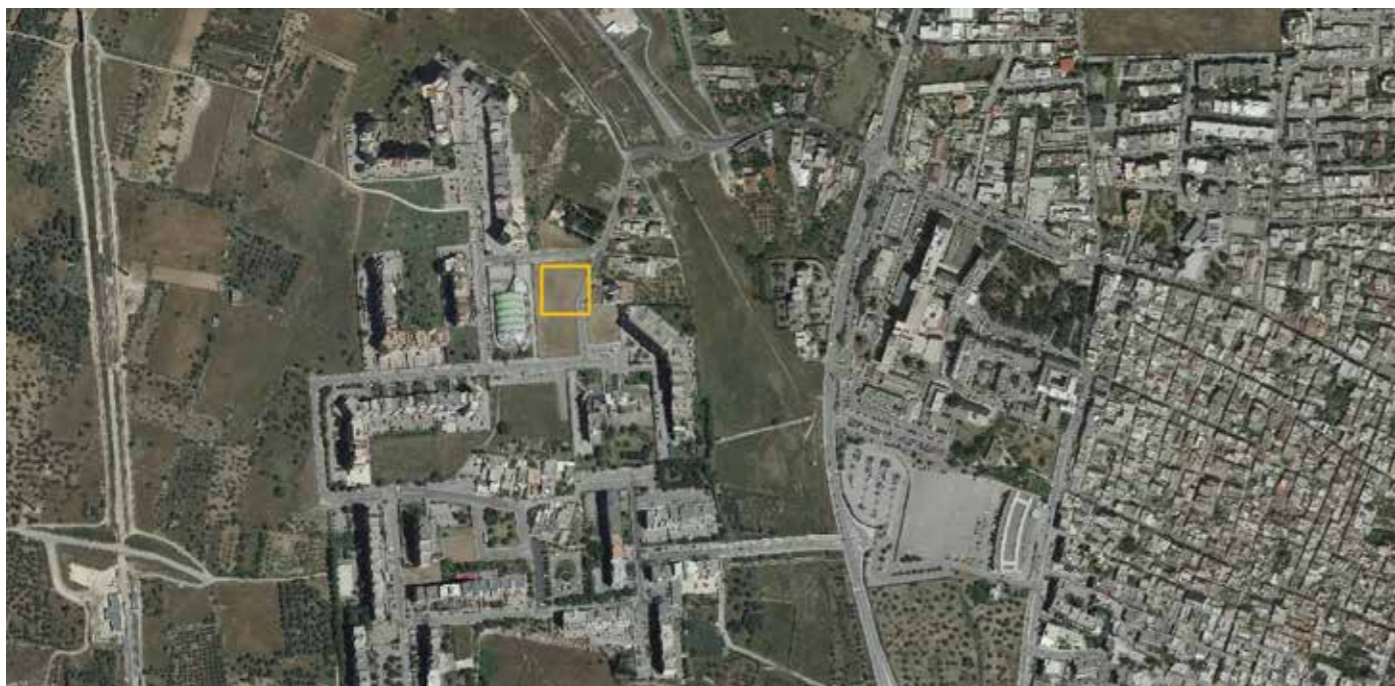


AREA 7

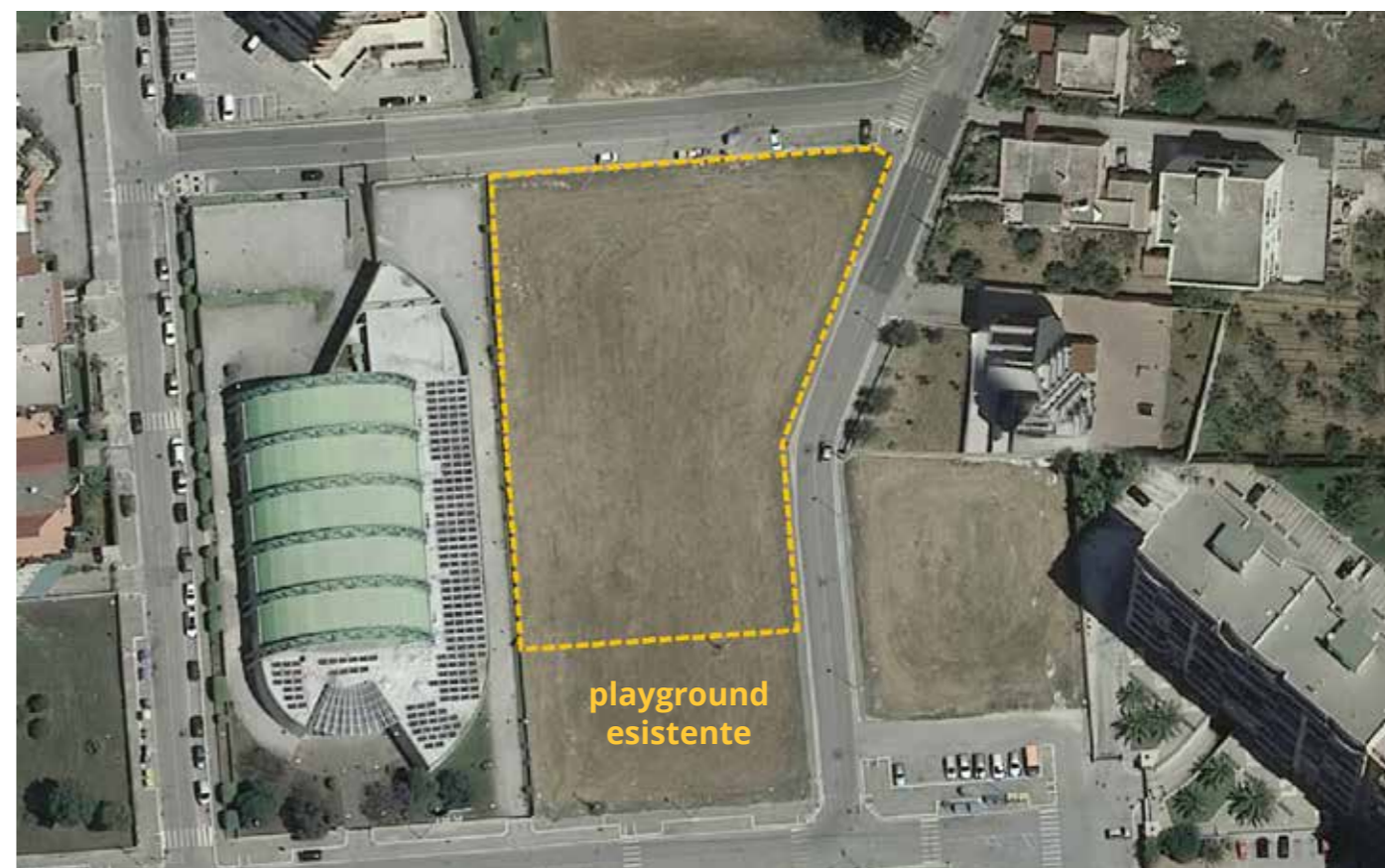
Municipio: 4

Localizzazione: Carbonara Santa Rita, Via Luigi Quaranta - Strada Donadonisi

Dimensioni: 4200 mq circa



localizzazione dell'area



ortofoto 2016



foto panoramica



AREA 8

Municipio: 4

Localizzazione: Loseto, Via Giacomobelli

Dimensioni: 2900 mq circa



localizzazione dell'area



ortofoto 2016



foto panoramica



AREA 9

Municipio: 5

Localizzazione: Palese, Via Nicola Minervino

Dimensioni: 5000 mq circa



localizzazione dell'area



ortofoto 2016



foto panoramica



AREA 10

Municipio: 5

Localizzazione: San Pio, Via Lozupone

Dimensioni: 6.500 mq circa



localizzazione dell'area



ortofoto 2016



foto panoramica