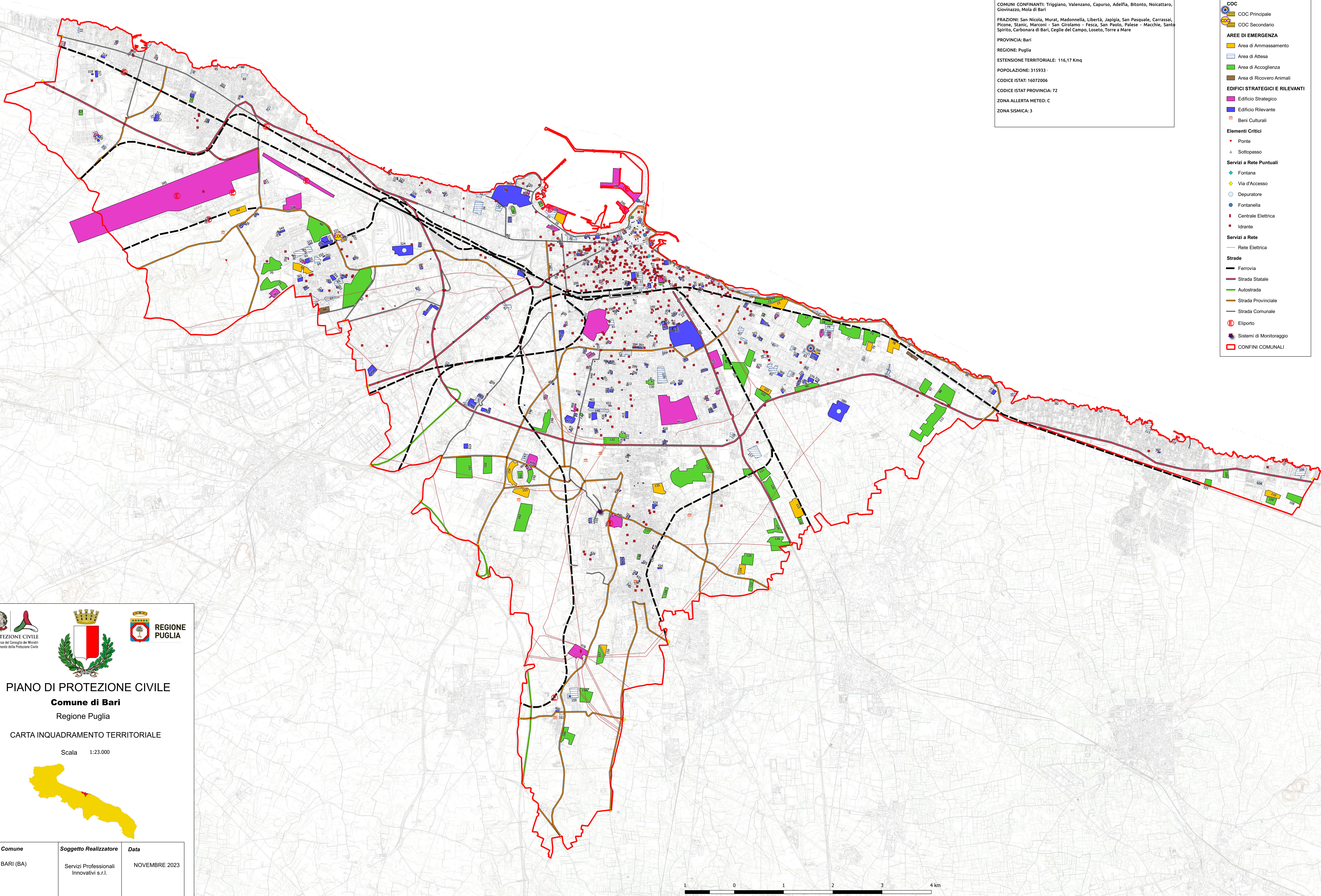


COMUNE: BARI (BA)
COMUNI CONFINANTI: Triggiano, Valenzano, Capurso, Adelfa, Bitonto, Noicattaro, Giovinazzo, Mola di Bari
FRAZIONI: San Nicola, Murat, Madonna, Libertà, Japigia, San Pasquale, Carrasai, Plicone, Stanc, Marconi - San Girolamo - Fesca, San Paolo, Paiese - Macchie, Santa Spirito, Carbonara di Bari, Ceglie del Campo, Loseto, Torre a Mare
PROVINCIA: Bari
REGIONE: Puglia
ESTENSIONE TERRITORIALE: 116,17 Km²
POPOLAZIONE: 315933
CODICE ISTAT: 16072006
CODICE ISTAT PROVINCIA: 72
ZONA ALLERTA METEO: C
ZONA SISMICA: 3

- Legenda**
- COC**
 - COC Principale
 - COC Secondario
 - AREE DI EMERGENZA**
 - Area di Ammassamento
 - Area di Attesa
 - Area di Accoglienza
 - Area di Ricovero Animali
 - EDIFICI STRATEGICI E RILEVANTI**
 - Edificio Strategico
 - Edificio Rilevante
 - Beni Culturali
 - Elementi Critici**
 - Ponte
 - Sottopasso
 - Servizi a Rete Puntuale**
 - Fontana
 - Via d'Accesso
 - Depuratore
 - Fontanella
 - Centrale Elettrica
 - Idrante
 - Servizi a Rete**
 - Rete Elettrica
 - Strade**
 - Ferrovia
 - Strada Statale
 - Autostrada
 - Strada Provinciale
 - Strada Comunale
 - Eliporto
 - Sistemi di Monitoraggio
 - CONFINI COMUNALI



PIANO DI PROTEZIONE CIVILE
Comune di Bari
 Regione Puglia
CARTA INQUADRAMENTO TERRITORIALE

Scala 1:23.000



Comune	Soggetto Realizzatore	Data
BARI (BA)	Servizi Professionali Innovativi s.r.l.	NOVEMBRE 2023

