

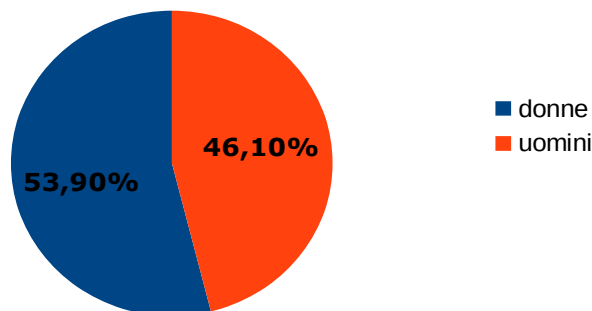
INDAGINE SUL BENESSERE ORGANIZZATIVO NEL COMUNE DI BARI

RISULTATI ANNO 2017

Si pubblicano le risultanze del questionario sul benessere organizzativo somministrato nel corso dell'anno 2017 a tutto il personale dipendente del Comune di Bari attenendosi ai modelli di rilevazione predisposti dalla C.I.V.I.T. (ora A.N.A.C.) ai sensi dell'art. 14, co. 5, del D.Lgs. 150/2009, che ha fatto seguito ad una prima indagine condotta in via sperimentale nell'anno 2016 esclusivamente su un campione di dipendenti costituito dai dipendenti in servizio presso la Ripartizione Personale.

L'iter è stato avviato con nota prot. n. 5672/II-10 del 11.01.2017, a firma congiunta del Direttore Generale e del Direttore del Personale, con cui si è proceduto a diramare a tutte le Strutture (Ripartizioni/Municipi/Staff/Circoli) apposita circolare contenente le istruzioni operative da seguire per la compilazione on-line del questionario, che è stato strutturato in ambiti di indagine (dalla A alla P), ciascuno articolato in un gruppo di domande alle quali l'intervistato è stato chiamato a rispondere tra sei possibili alternative di risposta secondo una scala *Likert* (da totalmente in disaccordo a totalmente d'accordo). La compilazione del questionario, di cui è stato garantito l'anonimato in conformità con le direttive fornite dall'A.N.A.C., è stata resa possibile sino al 28.02.2017 ed ha visto la partecipazione di una platea di **154 dipendenti**, di cui 83 donne e 71 uomini.

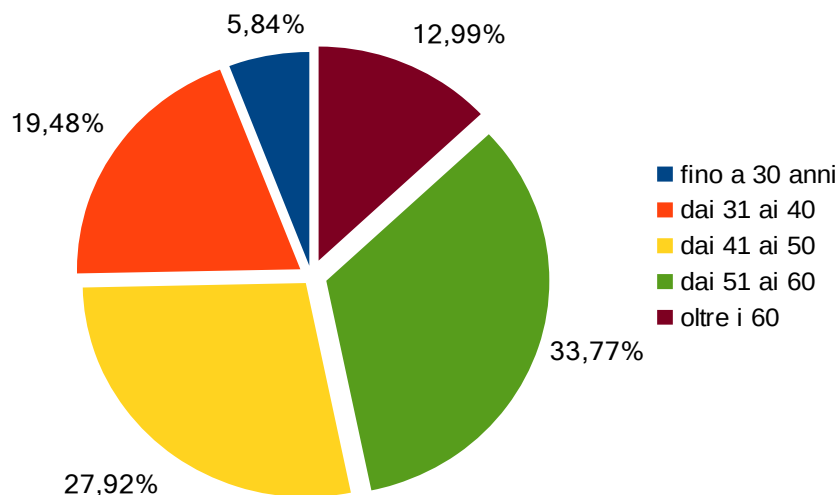
Partecipanti all'indagine per sesso



Sebbene il n° dei partecipanti all'indagine sia di gran lunga inferiore rispetto al totale dei dipendenti in servizio nell'Amministrazione, si tratta ad ogni modo di un valido campione rappresentativo, utile a far emergere le problematiche dagli stessi avvertite ed i bisogni percepiti nel contesto lavorativo.

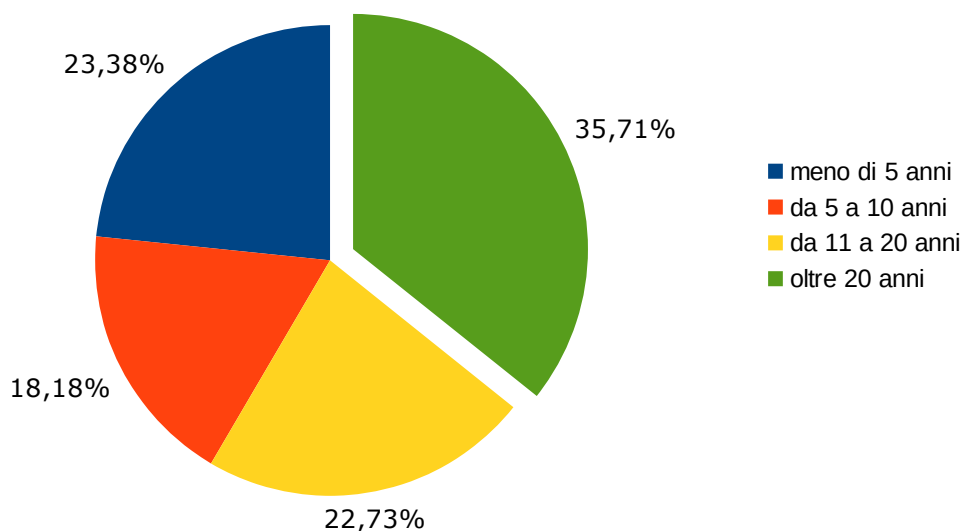
Il 60% del personale intervistato ha un'età anagrafica superiore ai 50 anni; gli intervistati di età inferiore ai 30 anni rappresentano, invece, appena il 5% del totale.

Età anagrafica del personale intervistato



Il 35% del personale intervistato ha un'anzianità di servizio presso il Comune di Bari superiore a 20 anni.

Anzianità di servizio del personale intervistato



METODO DI INDAGINE ADOTTATO:

L'indagine è stata condotta su tre diversi aspetti: **1)** benessere organizzativo; **2)** grado di condivisione del sistema di valutazione; **3)** valutazione del proprio superiore gerarchico. Per **'benessere organizzativo'** si intende lo stato di salute di un'organizzazione in riferimento alla qualità della vita, al grado di benessere fisico, psicologico e sociale della comunità lavorativa, finalizzato al miglioramento qualitativo e quantitativo dei propri

risultati. Per **"grado di condivisione del sistema di valutazione"** si intende la misura della condivisione, da parte del personale dipendente, del sistema di misurazione e valutazione della *performance* approvato ed implementato nella propria organizzazione di riferimento. Per **"valutazione del superiore gerarchico"** si intende la rilevazione della percezione del dipendente rispetto allo svolgimento, da parte del superiore gerarchico, delle funzioni direttive finalizzate alla gestione del personale e al miglioramento della performance.

Di seguito si riportano le risposte fornite dagli intervistati alle singole domande così come formulate nel questionario strutturato per *ambiti di indagine* (dalla A alla P), nella prospettiva di fornire all'Amministrazione informazioni e dati in forma strutturata utili per attivare azioni di miglioramento e, quindi, "assicurare elevati standard qualitativi ed economici del servizio tramite la valorizzazione dei risultati e della performance organizzativa ed individuale".

Per ciascuna domanda è anche riportato il valore medio ottenuto: considerando che i valori compresi nella scala di valutazione sono in numero pari (da 1 a 6), il valore medio sotto il quale si registra un dato negativo e, quindi, un livello di benessere non soddisfacente corrisponde a **3,5** (valore soglia) Fanno eccezione le *cd. domande a polarità invertita*, cioè quelle contrassegnate da asterisco, per le quali vale il ragionamento opposto, ossia un livello di benessere crescente man mano che ci si avvicina al valore 1.

Il valore medio è evidenziato in **verde** o in **rosso** a seconda che il livello di benessere percepito dagli intervistati sia, rispettivamente, superiore o inferiore alla soglia media di soddisfazione (3,5); è, invece, evidenziato in **giallo** quando si attesta ad un livello di sufficienza in termini di benessere percepito.

RISULTANZE:

1) QUESTIONARIO SUL BENESSERE ORGANIZZATIVO

AMBITO A – Sicurezza e salute sul luogo di lavoro e stress lavoro correlato Quanto si trova in accordo con le seguenti affermazioni?

A.01 Il mio luogo di lavoro è sicuro (impianti elettrici, misure antincendio e di emergenza, ecc.)

1 - Totalmente in disaccordo	37
2 - Parzialmente in disaccordo	25
3 - Né d'accordo né in disaccordo	13
4 - Parzialmente d'accordo	32
5 - Quasi totalmente d'accordo	31
6 - Totalmente d'accordo	16

MEDIA PONDERATA: 3,2

A.02 Ho ricevuto informazione e formazione appropriate sui rischi connessi alla mia attività lavorativa e sulle relative misure di prevenzione e protezione

1 - Totalmente in disaccordo	15
2 - Parzialmente in disaccordo	14
3 - Né d'accordo né in disaccordo	8
4 - Parzialmente d'accordo	25

5 - Quasi totalmente d'accordo	41
6 - Totalmente d'accordo	51

MEDIA PONDERATA: 4,4

A.03 Le caratteristiche del mio luogo di lavoro (spazi, postazioni di lavoro, luminosità, rumorosità, ecc.) sono soddisfacenti

1 - Totalmente in disaccordo	35
2 - Parzialmente in disaccordo	22
3 - Né d'accordo né in disaccordo	15
4 - Parzialmente d'accordo	30
5 - Quasi totalmente d'accordo	25
6 - Totalmente d'accordo	27

MEDIA PONDERATA: 3,4

A.04* Ho subito atti di mobbing (demansionamento formale o di fatto, esclusione di autonomia decisionale, isolamento, estromissione dal flusso delle informazioni, ingiustificate disparità di trattamento, forme di controllo esasperato, ...)

1 - Totalmente in disaccordo	96
2 - Parzialmente in disaccordo	14
3 - Né d'accordo né in disaccordo	7
4 - Parzialmente d'accordo	16
5 - Quasi totalmente d'accordo	8
6 - Totalmente d'accordo	13

MEDIA PONDERATA: 2,1

A.05* Sono soggetto/a a molestie sotto forma di parole o comportamenti idonei a ledere la mia dignità e a creare un clima negativo sul luogo di lavoro

1 - Totalmente in disaccordo	101
2 - Parzialmente in disaccordo	10
3 - Né d'accordo né in disaccordo	8
4 - Parzialmente d'accordo	15
5 - Quasi totalmente d'accordo	9
6 - Totalmente d'accordo	11

MEDIA PONDERATA: 2,0

A.06 Sul mio luogo di lavoro è rispettato il divieto di fumare

1 - Totalmente in disaccordo	27
2 - Parzialmente in disaccordo	19
3 - Né d'accordo né in disaccordo	7
4 - Parzialmente d'accordo	23
5 - Quasi totalmente d'accordo	31
6 - Totalmente d'accordo	65

MEDIA PONDERATA: 4,6

A.07 Ho la possibilità di prendere sufficienti pause

1 - Totalmente in disaccordo	18
2 - Parzialmente in disaccordo	9
3 - Né d'accordo né in disaccordo	14
4 - Parzialmente d'accordo	25
5 - Quasi totalmente d'accordo	28
6 - Totalmente d'accordo	60

MEDIA PONDERATA: 4,4

A.08 Posso svolgere il mio lavoro con ritmi sostenibili

1 - Totalmente in disaccordo	16
2 - Parzialmente in disaccordo	11
3 - Né d'accordo né in disaccordo	20
4 - Parzialmente d'accordo	22
5 - Quasi totalmente d'accordo	44
6 - Totalmente d'accordo	41

MEDIA PONDERATA: 4,2

A.09* Avverto situazioni di malessere o disturbi legati allo svolgimento del mio lavoro quotidiano (insofferenza, disinteresse, sensazione di inutilità, assenza di iniziativa, nervosismo, senso di depressione, insonnia, mal di testa, mal di stomaco, dolori muscolari o articolari, difficoltà respiratorie ...)

1 - Totalmente in disaccordo	75
2 - Parzialmente in disaccordo	11
3 - Né d'accordo né in disaccordo	11
4 - Parzialmente d'accordo	19
5 - Quasi totalmente d'accordo	20
6 - Totalmente d'accordo	18

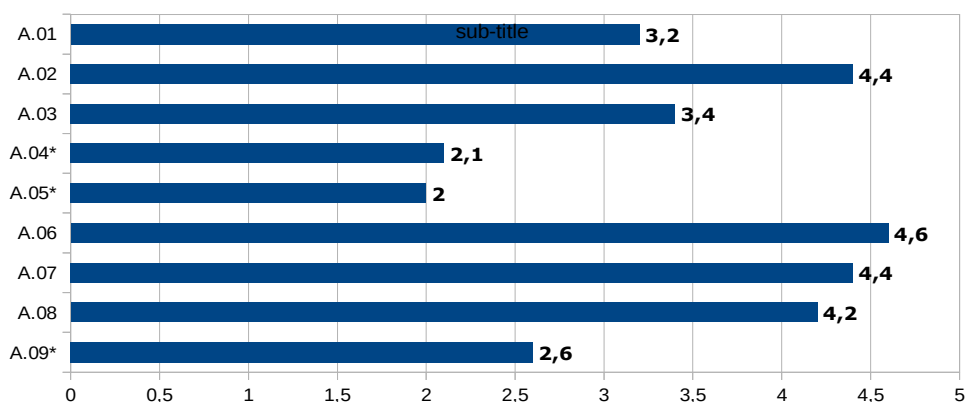
MEDIA PONDERATA: 2,6

MEDIA PONDERATA AMBITO A: 3,8



I risultati ottenuti evidenziano un valore medio pari a 3,8 , quindi, un livello di benessere superiore alla sufficienza

SICUREZZA E SALUTE SUL LUOGO DI LAVORO E STRESS LAVORO CORRELATO



AMBITO B–Le discriminazioni

Quanto si trova in accordo con le seguenti affermazioni?

B.01 Sono trattato correttamente e con rispetto in relazione alla mia appartenenza sindacale

1 - Totalmente in disaccordo	20
2 - Parzialmente in disaccordo	3
3 - Né d'accordo né in disaccordo	33
4 - Parzialmente d'accordo	10
5 - Quasi totalmente d'accordo	9
6 - Totalmente d'accordo	80

MEDIA PONDERATA: 4,4

B.02 Sono trattato correttamente e con rispetto in relazione al mio orientamento politico

1 - Totalmente in disaccordo	24
2 - Parzialmente in disaccordo	3
3 - Né d'accordo né in disaccordo	25
4 - Parzialmente d'accordo	8
5 - Quasi totalmente d'accordo	9
6 - Totalmente d'accordo	86

MEDIA PONDERATA: 4,5

B.03 Sono trattato correttamente e con rispetto in relazione alla mia religione

1 - Totalmente in disaccordo	21
2 - Parzialmente in disaccordo	1
3 - Né d'accordo né in disaccordo	19
4 - Parzialmente d'accordo	2
5 - Quasi totalmente d'accordo	12
6 - Totalmente d'accordo	99

MEDIA PONDERATA: 3,2

B.04* La mia identità di genere costituisce un ostacolo alla mia valorizzazione sul lavoro

1 - Totalmente in disaccordo	90
2 - Parzialmente in disaccordo	5
3 - Né d'accordo né in disaccordo	18
4 - Parzialmente d'accordo	7
5 - Quasi totalmente d'accordo	7
6 - Totalmente d'accordo	28

MEDIA PONDERATA: 2,5

B.05 Sono trattato correttamente e con rispetto in relazione alla mia etnia e/o razza

1 - Totalmente in disaccordo	19
2 - Parzialmente in disaccordo	2
3 - Né d'accordo né in disaccordo	20
4 - Parzialmente d'accordo	2
5 - Quasi totalmente d'accordo	8
6 - Totalmente d'accordo	104

MEDIA PONDERATA: 4,9

B.06 Sono trattato correttamente e con rispetto in relazione alla mia lingua

1 - Totalmente in disaccordo	18
2 - Parzialmente in disaccordo	1
3 - Né d'accordo né in disaccordo	18
4 - Parzialmente d'accordo	3
5 - Quasi totalmente d'accordo	8
6 - Totalmente d'accordo	106

MEDIA PONDERATA: 4,9

B.07* La mia età costituisce un ostacolo alla mia valorizzazione sul lavoro

1 - Totalmente in disaccordo	81
2 - Parzialmente in disaccordo	7
3 - Né d'accordo né in disaccordo	21
4 - Parzialmente d'accordo	14
5 - Quasi totalmente d'accordo	9
6 - Totalmente d'accordo	22

MEDIA PONDERATA: 2,5

B.08 Sono trattato correttamente e con rispetto in relazione al mio orientamento sessuale

1 - Totalmente in disaccordo	17
2 - Parzialmente in disaccordo	1
3 - Né d'accordo né in disaccordo	19
4 - Parzialmente d'accordo	3

5 - Quasi totalmente d'accordo	5
6 - Totalmente d'accordo	109

MEDIA PONDERATA: 4,9

B.09 Sono trattato correttamente e con rispetto in relazione alla mia disabilità (se applicabile)

1 - Totalmente in disaccordo	43
2 - Parzialmente in disaccordo	0
3 - Né d'accordo né in disaccordo	30
4 - Parzialmente d'accordo	3
5 - Quasi totalmente d'accordo	3
6 - Totalmente d'accordo	75

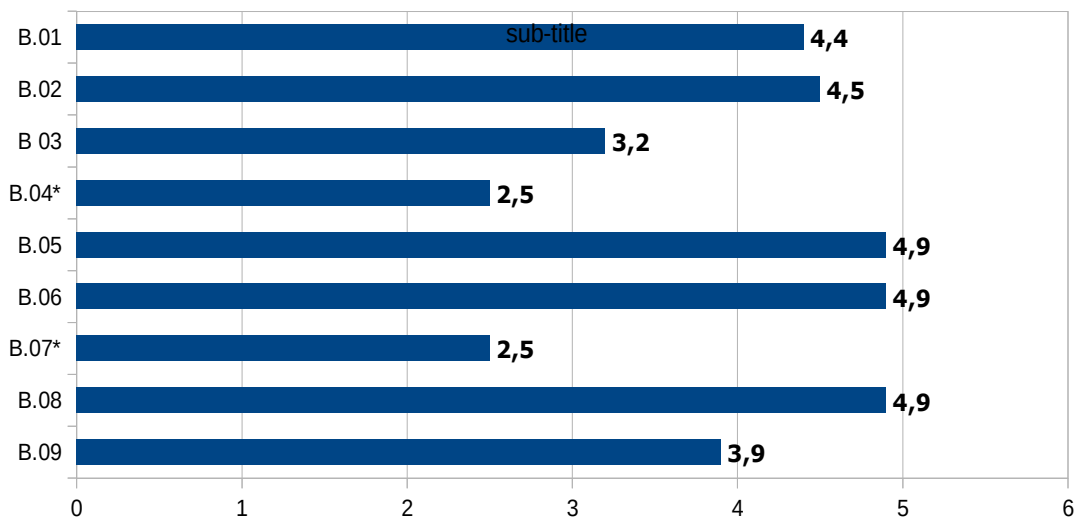
MEDIA PONDERATA: 3,9



MEDIA PONDERATA AMBITO B: 3,9

I risultati ottenuti evidenziano un valore medio pari a 3,9 , quindi, un livello di benessere superiore alla sufficienza

LE DISCRIMINAZIONI



AMBITO C - L'equità nella mia amministrazione

Quanto si trova in accordo con le seguenti affermazioni?

C.01 Ritengo che vi sia equità nell'assegnazione del carico di lavoro

1 - Totalmente in disaccordo	46
2 - Parzialmente in disaccordo	24
3 - Né d'accordo né in disaccordo	12
4 - Parzialmente d'accordo	24
5 - Quasi totalmente d'accordo	32
6 - Totalmente d'accordo	16

MEDIA PONDERATA: 3,1

C.02 Ritengo che vi sia equità nella distribuzione delle responsabilità

1 - Totalmente in disaccordo	39
2 - Parzialmente in disaccordo	27
3 - Né d'accordo né in disaccordo	11
4 - Parzialmente d'accordo	28
5 - Quasi totalmente d'accordo	36
6 - Totalmente d'accordo	13

MEDIA PONDERATA: 3,2

C.03 Giudico equilibrato il rapporto tra l'impegno richiesto e la mia retribuzione

1 - Totalmente in disaccordo	61
2 - Parzialmente in disaccordo	22
3 - Né d'accordo né in disaccordo	14
4 - Parzialmente d'accordo	23
5 - Quasi totalmente d'accordo	19
6 - Totalmente d'accordo	15

MEDIA PONDERATA: 2,7

C.04 Ritengo equilibrato il modo in cui la retribuzione viene differenziata in rapporto alla quantità e qualità del lavoro svolto

1 - Totalmente in disaccordo	62
2 - Parzialmente in disaccordo	23
3 - Né d'accordo né in disaccordo	17
4 - Parzialmente d'accordo	29
5 - Quasi totalmente d'accordo	15
6 - Totalmente d'accordo	8

MEDIA PONDERATA: 2,5

C.05 Le decisioni che riguardano il lavoro sono prese dal mio responsabile in modo imparziale

1 - Totalmente in disaccordo	31
2 - Parzialmente in disaccordo	12
3 - Né d'accordo né in disaccordo	15
4 - Parzialmente d'accordo	19
5 - Quasi totalmente d'accordo	34
6 - Totalmente d'accordo	43

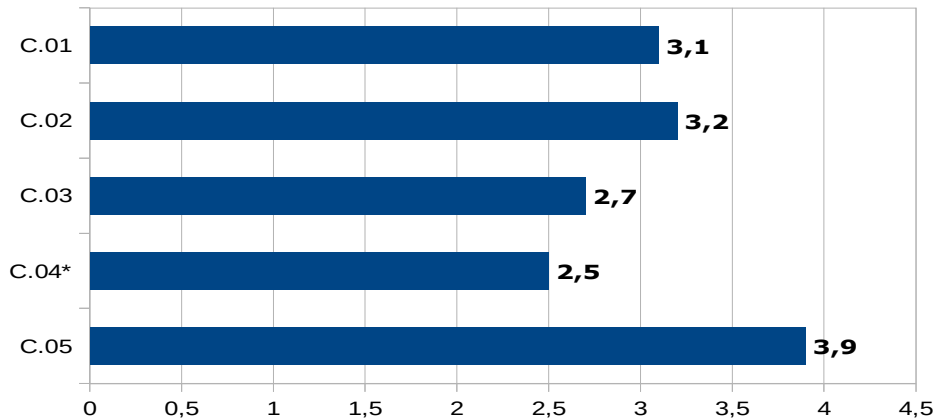
MEDIA PONDERATA: 3,9

MEDIA PONDERATA AMBITO C: 3,0



I risultati ottenuti evidenziano un valore medio pari a 3, quindi, un livello di benessere inferiore alla sufficienza.

L'EQUITA' NELLA MIA AMMINISTRAZIONE



AMBITO D - Carriera e sviluppo professionale

Quanto si trova in accordo con le seguenti affermazioni?

D.01 Nel mio ente il percorso di sviluppo professionale di ciascuno è ben delineato e chiaro

1 - Totalmente in disaccordo	58
2 - Parzialmente in disaccordo	26
3 - Né d'accordo né in disaccordo	16
4 - Parzialmente d'accordo	19
5 - Quasi totalmente d'accordo	25
6 - Totalmente d'accordo	10

MEDIA PONDERATA: 2,7

D.02 Ritengo che le possibilità reali di fare carriera nel mio ente siano legate al merito

1 - Totalmente in disaccordo	67
2 - Parzialmente in disaccordo	24
3 - Né d'accordo né in disaccordo	20
4 - Parzialmente d'accordo	19
5 - Quasi totalmente d'accordo	15
6 - Totalmente d'accordo	8

MEDIA PONDERATA: 2,4

D.03 Il mio ente dà la possibilità di sviluppare capacità e attitudini degli individui in relazione ai requisiti richiesti dai diversi ruoli

1 - Totalmente in disaccordo	56
2 - Parzialmente in disaccordo	20
3 - Né d'accordo né in disaccordo	24
4 - Parzialmente d'accordo	23
5 - Quasi totalmente d'accordo	22
6 - Totalmente d'accordo	9

MEDIA PONDERATA: 2,7

D.04 Il ruolo da me attualmente svolto è adeguato al mio profilo professionale

1 - Totalmente in disaccordo	44
2 - Parzialmente in disaccordo	16
3 - Né d'accordo né in disaccordo	5
4 - Parzialmente d'accordo	21
5 - Quasi totalmente d'accordo	26
6 - Totalmente d'accordo	43

MEDIA PONDERATA: 3,6

D.05 Sono soddisfatto del mio percorso professionale all'interno dell'ente

1 - Totalmente in disaccordo	47
2 - Parzialmente in disaccordo	15
3 - Né d'accordo né in disaccordo	19
4 - Parzialmente d'accordo	20
5 - Quasi totalmente d'accordo	22
6 - Totalmente d'accordo	31

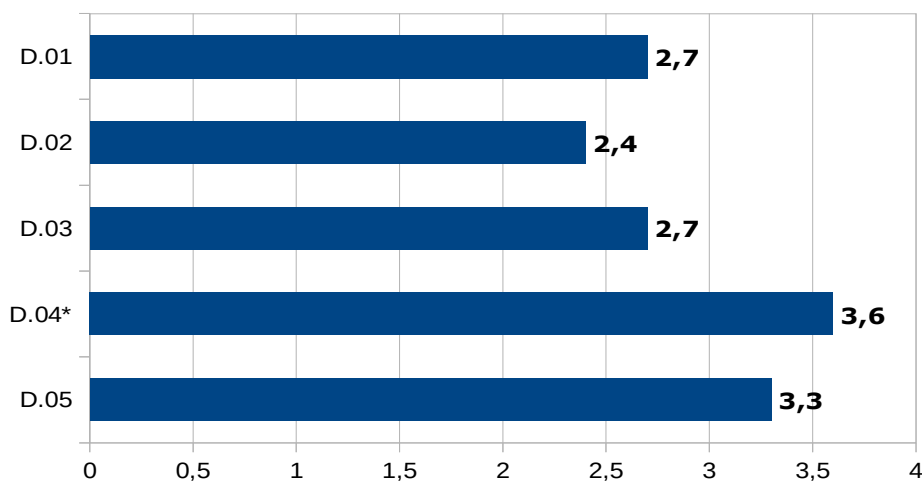
MEDIA PONDERATA: 3,3



MEDIA PONDERATA AMBITO D: 2,9

I risultati ottenuti evidenziano un valore medio pari a 2,9 , quindi, un livello di benessere inferiore alla sufficienza.

CARRIERA E SVILUPPO PROFESSIONALE



AMBITO E - Il mio lavoro

Quanto si trova in accordo con le seguenti affermazioni?

E.01 So quello che ci si aspetta dal mio lavoro

1 - Totalmente in disaccordo	17
2 - Parzialmente in disaccordo	8

3 - Né d'accordo né in disaccordo	9
4 - Parzialmente d'accordo	16
5 - Quasi totalmente d'accordo	35
6 - Totalmente d'accordo	69

MEDIA PONDERATA: 4,6

E.02 Ho le competenze necessarie per svolgere il mio lavoro

1 - Totalmente in disaccordo	11
2 - Parzialmente in disaccordo	5
3 - Né d'accordo né in disaccordo	4
4 - Parzialmente d'accordo	9
5 - Quasi totalmente d'accordo	29
6 - Totalmente d'accordo	98

MEDIA PONDERATA: 5,2

E.03 Ho le risorse e gli strumenti necessari per svolgere il mio lavoro

1 - Totalmente in disaccordo	24
2 - Parzialmente in disaccordo	11
3 - Né d'accordo né in disaccordo	14
4 - Parzialmente d'accordo	27
5 - Quasi totalmente d'accordo	39
6 - Totalmente d'accordo	39

MEDIA PONDERATA: 4,0

E.04 Ho un adeguato livello di autonomia nello svolgimento del mio lavoro

1 - Totalmente in disaccordo	17
2 - Parzialmente in disaccordo	5
3 - Né d'accordo né in disaccordo	11
4 - Parzialmente d'accordo	12
5 - Quasi totalmente d'accordo	40
6 - Totalmente d'accordo	70

MEDIA PONDERATA: 4,7

E.05 Il mio lavoro mi dà un senso di realizzazione personale

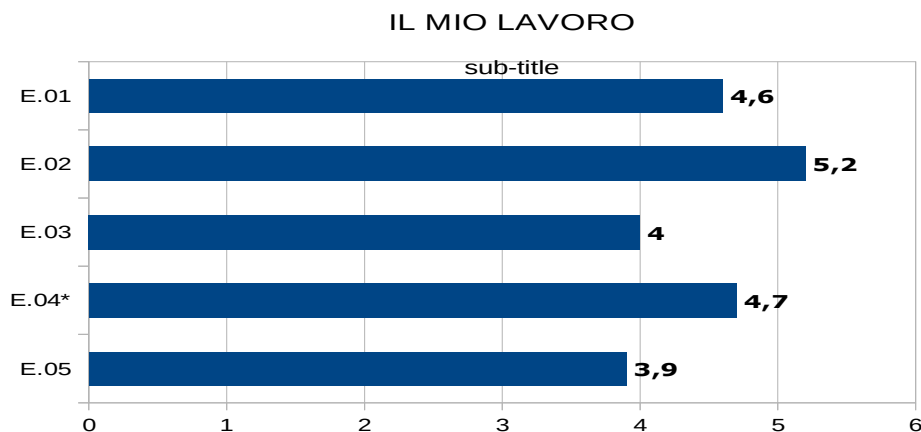
1 - Totalmente in disaccordo	26
2 - Parzialmente in disaccordo	9
3 - Né d'accordo né in disaccordo	22
4 - Parzialmente d'accordo	24
5 - Quasi totalmente d'accordo	35
6 - Totalmente d'accordo	38

MEDIA PONDERATA: 3,9



MEDIA PONDERATA AMBITO E: 4,5

I risultati ottenuti evidenziano un valore medio pari a 4,5 , quindi, un livello di benessere superiore alla sufficienza.



AMBITO F - I miei colleghi

Quanto si trova in accordo con le seguenti affermazioni?

F.01 Mi sento parte di una squadra

1 - Totalmente in disaccordo	27
2 - Parzialmente in disaccordo	14
3 - Né d'accordo né in disaccordo	15
4 - Parzialmente d'accordo	26
5 - Quasi totalmente d'accordo	26
6 - Totalmente d'accordo	46

MEDIA PONDERATA: 3,9

F.02 Mi rendo disponibile per aiutare i colleghi anche se non rientra nei miei compiti

1 - Totalmente in disaccordo	13
2 - Parzialmente in disaccordo	1
3 - Né d'accordo né in disaccordo	0
4 - Parzialmente d'accordo	5
5 - Quasi totalmente d'accordo	28
6 - Totalmente d'accordo	108

MEDIA PONDERATA: 5,3

F.03 Sono stimato e trattato con rispetto dai colleghi

1 - Totalmente in disaccordo	21
2 - Parzialmente in disaccordo	4
3 - Né d'accordo né in disaccordo	12
4 - Parzialmente d'accordo	14
5 - Quasi totalmente d'accordo	33

6 - Totalmente d'accordo	71
--------------------------	----

MEDIA PONDERATA: 4,6

F.04 Nel mio gruppo chi ha un'informazione la mette a disposizione di tutti

1 - Totalmente in disaccordo	27
2 - Parzialmente in disaccordo	17
3 - Né d'accordo né in disaccordo	14
4 - Parzialmente d'accordo	25
5 - Quasi totalmente d'accordo	32
6 - Totalmente d'accordo	39

MEDIA PONDERATA: 3,8

F.05 L'organizzazione spinge a lavorare in gruppo e a collaborare

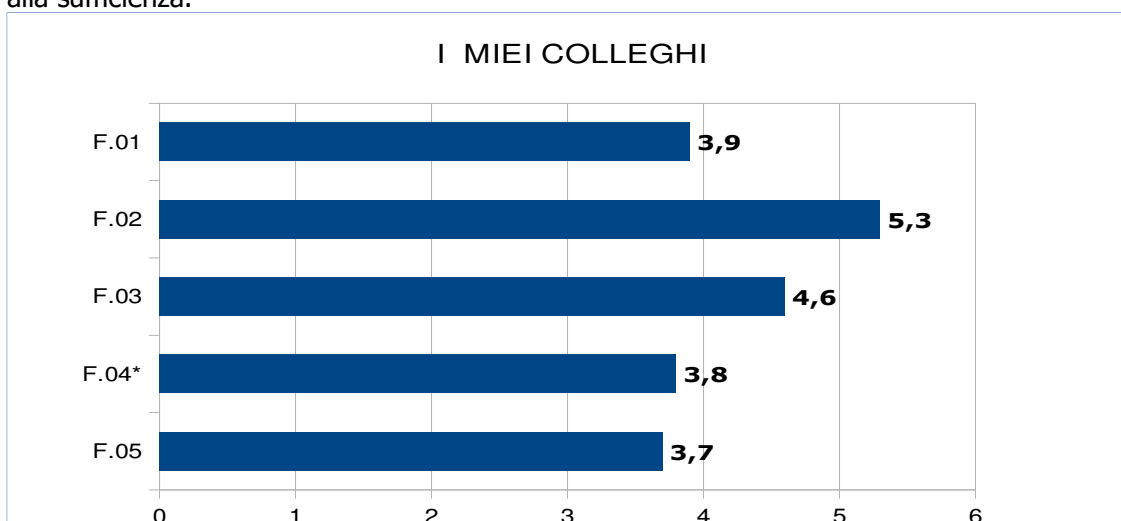
1 - Totalmente in disaccordo	37
2 - Parzialmente in disaccordo	14
3 - Né d'accordo né in disaccordo	17
4 - Parzialmente d'accordo	14
5 - Quasi totalmente d'accordo	33
6 - Totalmente d'accordo	39

MEDIA PONDERATA: 3,7

MEDIA PONDERATA AMBITO F: 4,2



I risultati ottenuti evidenziano un valore medio pari a 4,2 , quindi, un livello di benessere superiore alla sufficienza.



AMBITO G - Il contesto del mio lavoro

Quanto si trova in accordo con le seguenti affermazioni?

G.01 La mia organizzazione investe sulle persone, anche attraverso un'adeguata attività di formazione

1 - Totalmente in disaccordo	36
2 - Parzialmente in disaccordo	22
3 - Né d'accordo né in disaccordo	24
4 - Parzialmente d'accordo	34
5 - Quasi totalmente d'accordo	23
6 - Totalmente d'accordo	17

MEDIA PONDERATA: 3,2

G.02 Le regole di comportamento sono definite in modo chiaro

1 - Totalmente in disaccordo	26
2 - Parzialmente in disaccordo	21
3 - Né d'accordo né in disaccordo	16
4 - Parzialmente d'accordo	19
5 - Quasi totalmente d'accordo	30
6 - Totalmente d'accordo	42

MEDIA PONDERATA: 3,8

G.03 I compiti e ruoli organizzativi sono ben definiti

1 - Totalmente in disaccordo	31
2 - Parzialmente in disaccordo	18
3 - Né d'accordo né in disaccordo	26
4 - Parzialmente d'accordo	26
5 - Quasi totalmente d'accordo	31
6 - Totalmente d'accordo	22

MEDIA PONDERATA: 3,4

G.04 La circolazione delle informazioni all'interno dell'organizzazione è adeguata

1 - Totalmente in disaccordo	38
2 - Parzialmente in disaccordo	25
3 - Né d'accordo né in disaccordo	26
4 - Parzialmente d'accordo	26
5 - Quasi totalmente d'accordo	28
6 - Totalmente d'accordo	11

MEDIA PONDERATA: 3,0

G.05 La mia organizzazione promuove azioni a favore della conciliazione dei tempi lavoro e dei tempi di vita

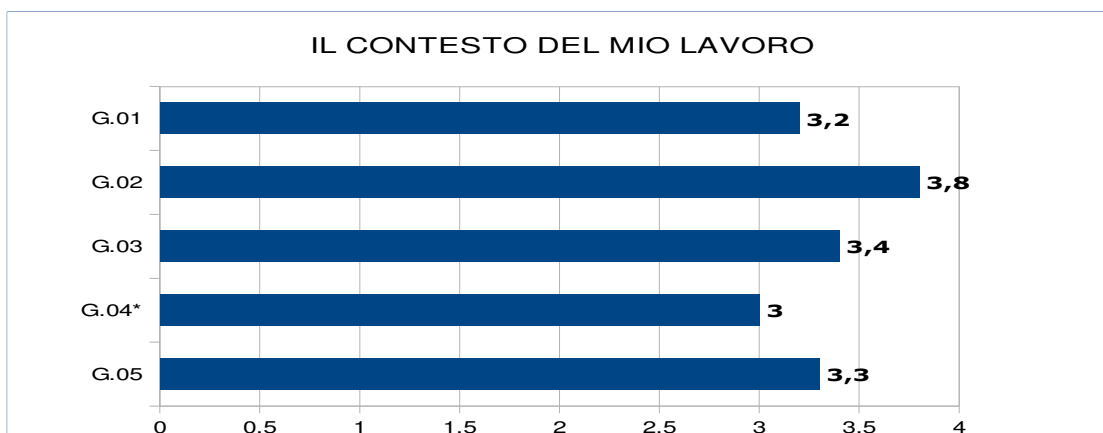
1 - Totalmente in disaccordo	40
2 - Parzialmente in disaccordo	17
3 - Né d'accordo né in disaccordo	26
4 - Parzialmente d'accordo	22
5 - Quasi totalmente d'accordo	24
6 - Totalmente d'accordo	25

MEDIA PONDERATA: 3,3



MEDIA PONDERATA AMBITO G: 3,3

I risultati ottenuti evidenziano un valore medio pari a 3,3 , quindi, un livello di benessere inferiore alla sufficienza.



AMBITO H - Il senso di appartenenza

Quanto si trova in accordo con le seguenti affermazioni?

H.01 Sono orgoglioso quando dico a qualcuno che lavoro nel mio ente

1 - Totalmente in disaccordo	21
2 - Parzialmente in disaccordo	9
3 - Né d'accordo né in disaccordo	21
4 - Parzialmente d'accordo	19
5 - Quasi totalmente d'accordo	34
6 - Totalmente d'accordo	30

MEDIA PONDERATA: 3,4

H.02 Sono orgoglioso quando il mio ente raggiunge un buon risultato

1 - Totalmente in disaccordo	10
2 - Parzialmente in disaccordo	4
3 - Né d'accordo né in disaccordo	14
4 - Parzialmente d'accordo	11
5 - Quasi totalmente d'accordo	28
6 - Totalmente d'accordo	88

MEDIA PONDERATA: 5,0

H.03 Mi dispiace se qualcuno parla male del mio ente

1 - Totalmente in disaccordo	12
2 - Parzialmente in disaccordo	3
3 - Né d'accordo né in disaccordo	14

4 - Parzialmente d'accordo	14
5 - Quasi totalmente d'accordo	25
6 - Totalmente d'accordo	87

MEDIA PONDERATA: 4,9

H.04 I valori e i comportamenti praticati nel mio ente sono coerenti con i miei valori personali

1 - Totalmente in disaccordo	28
2 - Parzialmente in disaccordo	12
3 - Né d'accordo né in disaccordo	31
4 - Parzialmente d'accordo	37
5 - Quasi totalmente d'accordo	20
6 - Totalmente d'accordo	26

MEDIA PONDERATA: 3,5

H.05* Se potessi, comunque cambierei ente

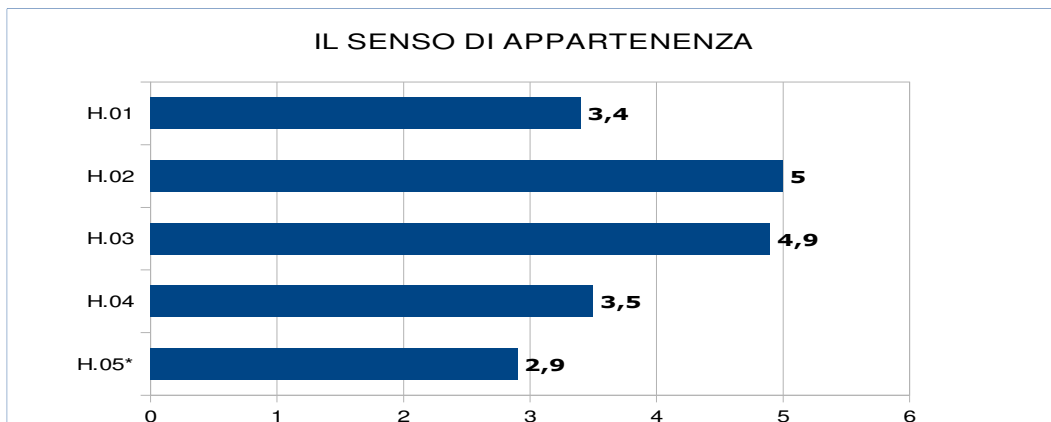
1 - Totalmente in disaccordo	52
2 - Parzialmente in disaccordo	23
3 - Né d'accordo né in disaccordo	25
4 - Parzialmente d'accordo	16
5 - Quasi totalmente d'accordo	11
6 - Totalmente d'accordo	27

MEDIA PONDERATA: 2,9



MEDIA PONDERATA AMBITO H: 3,9

I risultati ottenuti evidenziano un valore medio pari a 3,9 , quindi, un livello di benessere superiore alla sufficienza



AMBITO I - L'immagine della mia amministrazione
 Quanto si trova in accordo con le seguenti affermazioni?

I.01 La mia famiglia e le persone a me vicine pensano che l'ente in cui lavoro sia un ente importante per la collettività

1 - Totalmente in disaccordo	16
2 - Parzialmente in disaccordo	8
3 - Né d'accordo né in disaccordo	13
4 - Parzialmente d'accordo	25
5 - Quasi totalmente d'accordo	34
6 - Totalmente d'accordo	58

MEDIA PONDERATA: 4,4

I.02 Gli utenti pensano che l'ente in cui lavoro sia un ente importante per loro e per la collettività

1 - Totalmente in disaccordo	20
2 - Parzialmente in disaccordo	5
3 - Né d'accordo né in disaccordo	22
4 - Parzialmente d'accordo	38
5 - Quasi totalmente d'accordo	37
6 - Totalmente d'accordo	33

MEDIA PONDERATA: 4,0

I.03 La gente in generale pensa che l'ente in cui lavoro sia un ente importante per la collettività

1 - Totalmente in disaccordo	20
2 - Parzialmente in disaccordo	7
3 - Né d'accordo né in disaccordo	24
4 - Parzialmente d'accordo	33
5 - Quasi totalmente d'accordo	37
6 - Totalmente d'accordo	34

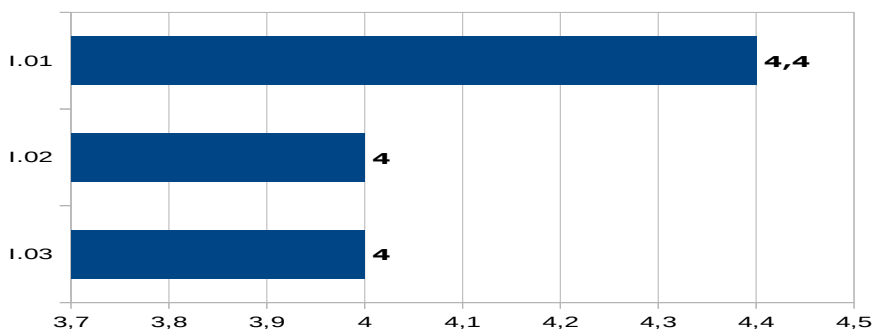
MEDIA PONDERATA: 4,0

MEDIA PONDERATA AMBITO I: 4,1



I risultati ottenuti evidenziano un valore medio pari a 4,1 , quindi, un livello di benessere superiore alla sufficienza

L'IMMAGINE DELLA MIA AMMINISTRAZIONE



Importanza degli ambiti di indagine Quanto considera importanti per il suo benessere organizzativo i seguenti ambiti?

A La sicurezza e la salute sul luogo di lavoro e lo stress lavoro correlato

1 - Totalmente in disaccordo	27
2 - Parzialmente in disaccordo	6
3 - Né d'accordo né in disaccordo	18
4 - Parzialmente d'accordo	26
5 - Quasi totalmente d'accordo	21
6 - Totalmente d'accordo	57

MEDIA PONDERATA: 4,1

B Le discriminazioni

1 - Totalmente in disaccordo	45
2 - Parzialmente in disaccordo	6
3 - Né d'accordo né in disaccordo	22
4 - Parzialmente d'accordo	21
5 - Quasi totalmente d'accordo	17
6 - Totalmente d'accordo	44

MEDIA PONDERATA: 3,6

C L'equità nella mia amministrazione

1 - Totalmente in disaccordo	39
2 - Parzialmente in disaccordo	15
3 - Né d'accordo né in disaccordo	26
4 - Parzialmente d'accordo	19
5 - Quasi totalmente d'accordo	16
6 - Totalmente d'accordo	39

MEDIA PONDERATA: 3,4

D La carriera e lo sviluppo professionale

1 - Totalmente in disaccordo	44
2 - Parzialmente in disaccordo	19
3 - Né d'accordo né in disaccordo	19
4 - Parzialmente d'accordo	17
5 - Quasi totalmente d'accordo	12
6 - Totalmente d'accordo	43

MEDIA PONDERATA: 3,4

E Il mio lavoro

1 - Totalmente in disaccordo	35
2 - Parzialmente in disaccordo	3
3 - Né d'accordo né in disaccordo	20
4 - Parzialmente d'accordo	18
5 - Quasi totalmente d'accordo	22
6 - Totalmente d'accordo	57

MEDIA PONDERATA: 4,0

F I miei colleghi

1 - Totalmente in disaccordo	31
2 - Parzialmente in disaccordo	2
3 - Né d'accordo né in disaccordo	18
4 - Parzialmente d'accordo	21
5 - Quasi totalmente d'accordo	30
6 - Totalmente d'accordo	52

MEDIA PONDERATA: 4,1

G Il contesto del mio lavoro

1 - Totalmente in disaccordo	33
2 - Parzialmente in disaccordo	4
3 - Né d'accordo né in disaccordo	19
4 - Parzialmente d'accordo	27
5 - Quasi totalmente d'accordo	29
6 - Totalmente d'accordo	44

MEDIA PONDERATA: 3,9

H Il senso di appartenenza

1 - Totalmente in disaccordo	33
2 - Parzialmente in disaccordo	7
3 - Né d'accordo né in disaccordo	20
4 - Parzialmente d'accordo	17
5 - Quasi totalmente d'accordo	23
6 - Totalmente d'accordo	54

MEDIA PONDERATA: 3,9

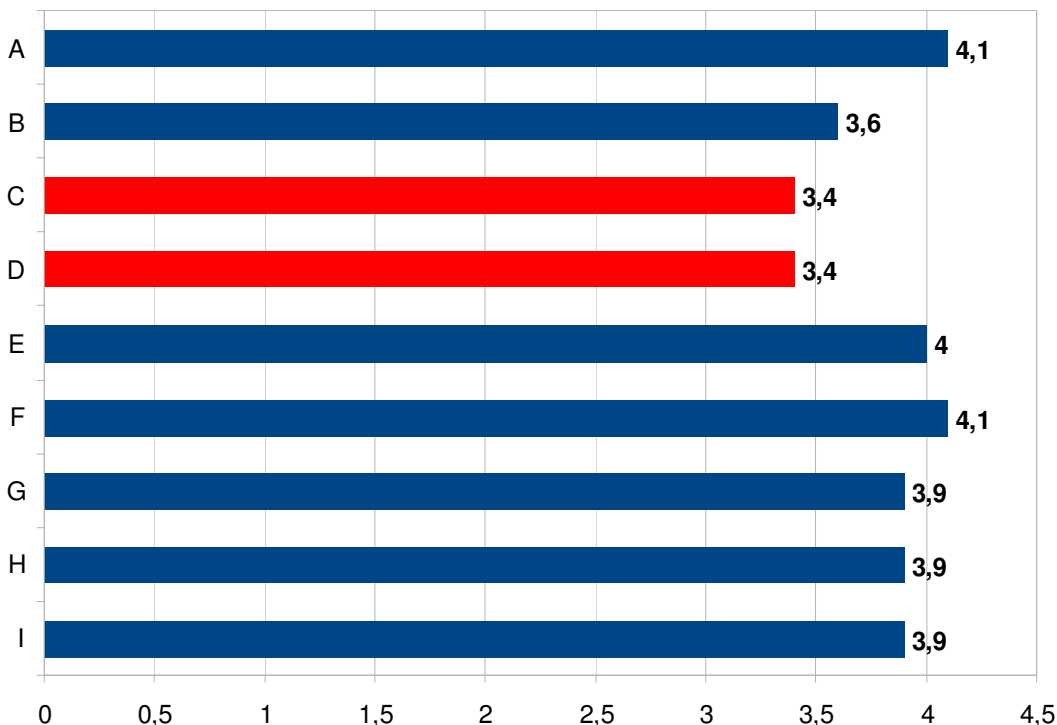
I L'immagine della mia amministrazione

1 - Totalmente in disaccordo	31
2 - Parzialmente in disaccordo	8
3 - Né d'accordo né in disaccordo	24
4 - Parzialmente d'accordo	18
5 - Quasi totalmente d'accordo	26
6 - Totalmente d'accordo	47

MEDIA PONDERATA: 3,9

Dall'indagine condotta emerge che gli intervistati attribuiscono un'importanza leggermente inferiore alla media (3,5) per il proprio benessere organizzativo agli ambiti di indagine C (*l'equità nella mia amministrazione*) e D (*la carriera e lo sviluppo professionale*), come evidenziati in rosso nel grafico sottostante

IMPORTANZA DEGLI AMBITI DI INDAGINE



La tabella di seguito rappresentata indica, invece, per ciascuno dei nove ambiti tematici oggetto dell'indagine sul benessere organizzativo (da A ad I) il cd. **Quoziente I/B**, ovvero *il "gap" esistente tra l'importanza attribuita dagli intervistati ai singoli ambiti e la percezione, rispetto agli stessi, dell'effettivo livello di benessere organizzativo*. Pertanto, maggiore è il valore del rapporto, più critico – e quindi a più immediata necessità di attivare interventi migliorativi – va considerato quello specifico ambito di benessere organizzativo

AMBITI	VALORE MEDIO (B)	VALORE MEDIO IMPORTANZA (I)	QUOZIENTE I/B
A. Sicurezza e salute sul luogo di lavoro e stress lavoro correlato	3,8	4,1	1
B. Le discriminazioni	3,9	3,6	0,9
C. L'equità nella mia amministrazione	3	3,4	1,1
D. Carriera e sviluppo professionale	2,9	3,4	1,1
E. Il mio lavoro	4,5	4	0,8
F. I miei colleghi	4,2	4,1	0,9
G. Il contesto del mio lavoro	3,3	3,9	1,1
H. Il senso di appartenenza	3,9	3,9	1
I. L'immagine della mia amministrazione	4,1	3,9	0,9

2) QUESTIONARIO GRADO DI CONDIVISIONE DEL SISTEMA DI VALUTAZIONE

AMBITO L - La mia organizzazione

Quanto si trova in accordo con le seguenti affermazioni?

L.01 Conosco le strategie della mia amministrazione

1 - Totalmente in disaccordo	42
2 - Parzialmente in disaccordo	27
3 - Né d'accordo né in disaccordo	23
4 - Parzialmente d'accordo	36
5 - Quasi totalmente d'accordo	16
6 - Totalmente d'accordo	11

MEDIA PONDERATA: 2,9

L.02 Condivido gli obiettivi strategici della mia amministrazione

1 - Totalmente in disaccordo	38
2 - Parzialmente in disaccordo	21
3 - Né d'accordo né in disaccordo	28
4 - Parzialmente d'accordo	29
5 - Quasi totalmente d'accordo	22
6 - Totalmente d'accordo	16

MEDIA PONDERATA: 3,1

L.03 Sono chiari i risultati ottenuti dalla mia amministrazione

1 - Totalmente in disaccordo	38
2 - Parzialmente in disaccordo	22
3 - Né d'accordo né in disaccordo	31

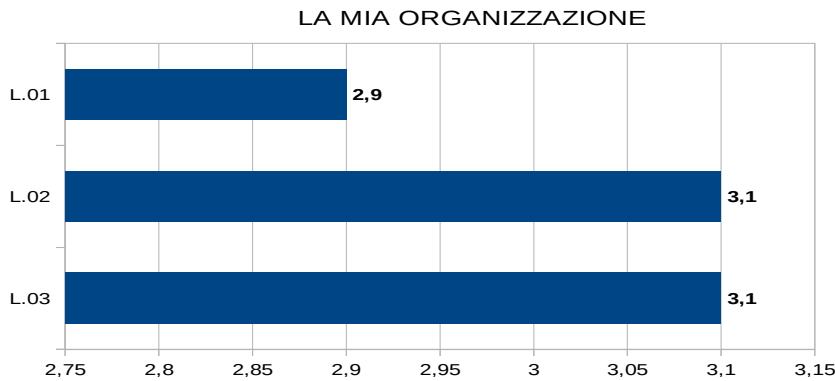
4 - Parzialmente d'accordo	27
5 - Quasi totalmente d'accordo	21
6 - Totalmente d'accordo	15

MEDIA PONDERATA: 3,1



MEDIA PONDERATA AMBITO L: 3,0

I risultati ottenuti evidenziano un valore medio pari a 3,0 , quindi, inferiore alla sufficienza



AMBITO M - Le mie performance

Quanto si trova in accordo con le seguenti affermazioni?

M.01 Ritengo di essere valutato sulla base di elementi importanti del mio lavoro

1 - Totalmente in disaccordo	37
2 - Parzialmente in disaccordo	13
3 - Né d'accordo né in disaccordo	9
4 - Parzialmente d'accordo	26
5 - Quasi totalmente d'accordo	31
6 - Totalmente d'accordo	38

MEDIA PONDERATA: 3,7

M.02 Sono chiari gli obiettivi e i risultati attesi dall'amministrazione con riguardo al mio lavoro

1 - Totalmente in disaccordo	35
2 - Parzialmente in disaccordo	15
3 - Né d'accordo né in disaccordo	22
4 - Parzialmente d'accordo	23
5 - Quasi totalmente d'accordo	23
6 - Totalmente d'accordo	36

MEDIA PONDERATA: 3,5

M.03 Sono correttamente informato sulla valutazione del mio lavoro

1 - Totalmente in disaccordo	40
2 - Parzialmente in disaccordo	14
3 - Né d'accordo né in disaccordo	14
4 - Parzialmente d'accordo	30
5 - Quasi totalmente d'accordo	21
6 - Totalmente d'accordo	35

MEDIA PONDERATA: 3,5

M.04 Sono correttamente informato su come migliorare i miei risultati

1 - Totalmente in disaccordo	49
2 - Parzialmente in disaccordo	14
3 - Né d'accordo né in disaccordo	19
4 - Parzialmente d'accordo	23
5 - Quasi totalmente d'accordo	19
6 - Totalmente d'accordo	30

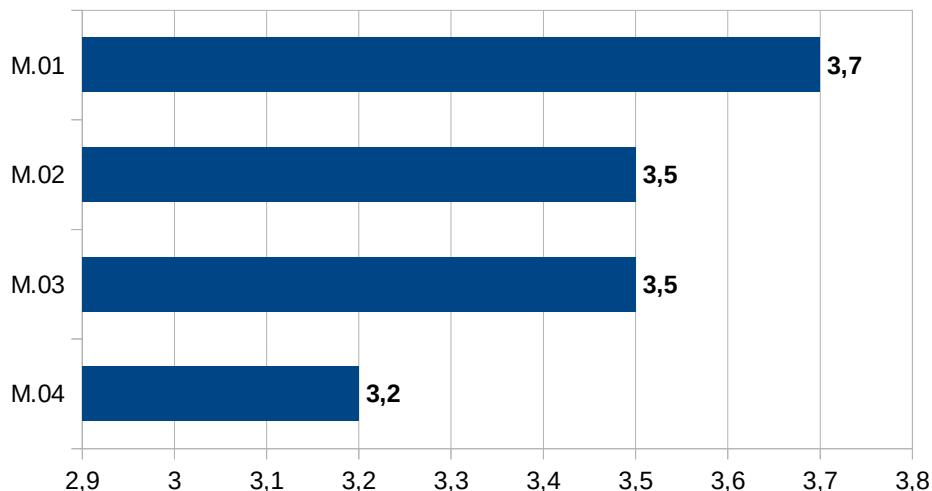
MEDIA PONDERATA: 3,2



MEDIA PONDERATA AMBITO M: 3,5

I risultati ottenuti evidenziano un valore medio pari a 3,5 , quindi, corrispondente alla sufficienza.

LE MIE PERFORMANCE



AMBITO N - Il funzionamento del sistema

Quanto si trova in accordo con le seguenti affermazioni?

N.01 Sono sufficientemente coinvolto nel definire gli obiettivi e i risultati attesi dal mio lavoro

1 - Totalmente in disaccordo	48
2 - Parzialmente in disaccordo	16

3 - Né d'accordo né in disaccordo	15
4 - Parzialmente d'accordo	23
5 - Quasi totalmente d'accordo	20
6 - Totalmente d'accordo	32

MEDIA PONDERATA: 3,3

N.02 Sono adeguatamente tutelato se non sono d'accordo con il mio valutatore sulla valutazione della mia performance

1 - Totalmente in disaccordo	44
2 - Parzialmente in disaccordo	15
3 - Né d'accordo né in disaccordo	24
4 - Parzialmente d'accordo	23
5 - Quasi totalmente d'accordo	18
6 - Totalmente d'accordo	30

MEDIA PONDERATA: 3,2

N.03 I risultati della valutazione mi aiutano veramente a migliorare la mia performance

1 - Totalmente in disaccordo	50
2 - Parzialmente in disaccordo	11
3 - Né d'accordo né in disaccordo	19
4 - Parzialmente d'accordo	22
5 - Quasi totalmente d'accordo	26
6 - Totalmente d'accordo	26

MEDIA PONDERATA: 3,2

N.04 La mia amministrazione premia le persone capaci e che si impegnano

1 - Totalmente in disaccordo	66
2 - Parzialmente in disaccordo	21
3 - Né d'accordo né in disaccordo	18
4 - Parzialmente d'accordo	22
5 - Quasi totalmente d'accordo	19
6 - Totalmente d'accordo	8

MEDIA PONDERATA: 2,5

N.05 Il sistema di misurazione e valutazione della performance è stato adeguatamente illustrato al personale

1 - Totalmente in disaccordo	63
2 - Parzialmente in disaccordo	15
3 - Né d'accordo né in disaccordo	20
4 - Parzialmente d'accordo	21
5 - Quasi totalmente d'accordo	14
6 - Totalmente d'accordo	21

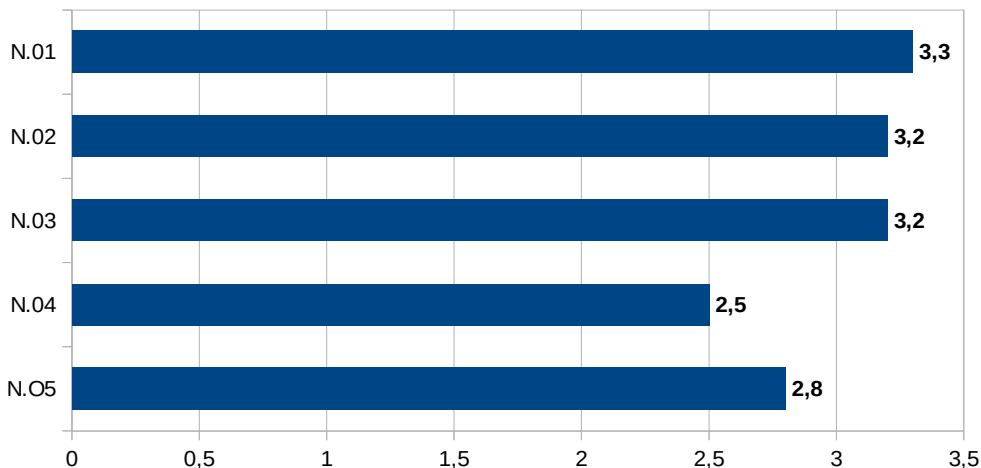
MEDIA PONDERATA: 2,8



MEDIA PONDERATA AMBITO N: 3,0

I risultati ottenuti evidenziano un valore medio pari a 3,0 , quindi, inferiore alla sufficienza.

IL FUNZIONAMENTO DEL SISTEMA



3) QUESTIONARIO VALUTAZIONE DEL SUPERIORE GERARCHICO

AMBITO O - Il mio capo e la mia crescita

Quanto si trova in accordo con le seguenti affermazioni?

O.01 Mi aiuta a capire come posso raggiungere i miei obiettivi

1 - Totalmente in disaccordo	49
2 - Parzialmente in disaccordo	10
3 - Né d'accordo né in disaccordo	20
4 - Parzialmente d'accordo	16
5 - Quasi totalmente d'accordo	24
6 - Totalmente d'accordo	35

MEDIA PONDERATA: 3,3

O.02 Riesce a motivarmi a dare il massimo nel mio lavoro

1 - Totalmente in disaccordo	49
2 - Parzialmente in disaccordo	12
3 - Né d'accordo né in disaccordo	15
4 - Parzialmente d'accordo	20
5 - Quasi totalmente d'accordo	22
6 - Totalmente d'accordo	36

MEDIA PONDERATA: 3,4

O.03 È sensibile ai miei bisogni personali

1 - Totalmente in disaccordo	38
2 - Parzialmente in disaccordo	12
3 - Né d'accordo né in disaccordo	10
4 - Parzialmente d'accordo	23
5 - Quasi totalmente d'accordo	23
6 - Totalmente d'accordo	48

MEDIA PONDERATA: 3,2

O.04 Riconosce quando svolgo bene il mio lavoro

1 - Totalmente in disaccordo	36
2 - Parzialmente in disaccordo	10
3 - Né d'accordo né in disaccordo	15
4 - Parzialmente d'accordo	20
5 - Quasi totalmente d'accordo	25
6 - Totalmente d'accordo	48

MEDIA PONDERATA: 3,8

O.05 Mi ascolta ed è disponibile a prendere in considerazione le mie proposte

1 - Totalmente in disaccordo	36
2 - Parzialmente in disaccordo	11
3 - Né d'accordo né in disaccordo	10
4 - Parzialmente d'accordo	25
5 - Quasi totalmente d'accordo	17
6 - Totalmente d'accordo	55

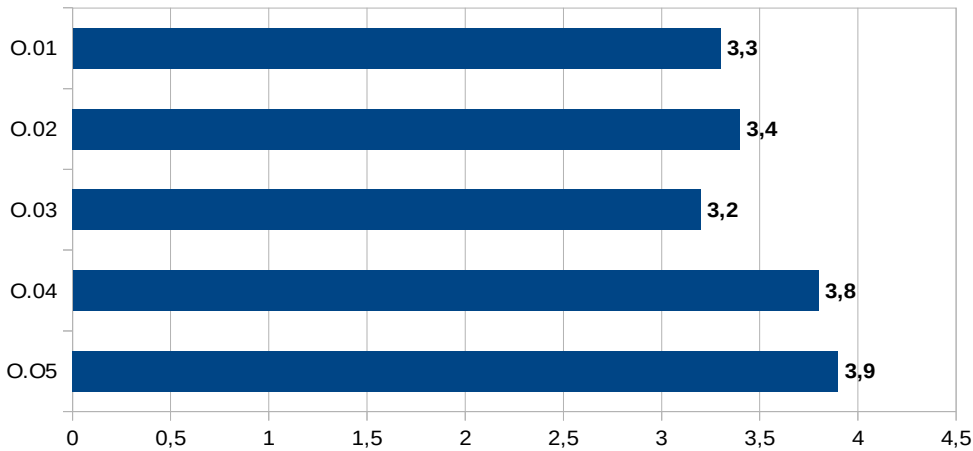
MEDIA PONDERATA: 3,9

MEDIA PONDERATA AMBITO O: 3,5



I risultati ottenuti evidenziano un valore medio pari a 3,5 , quindi, corrispondente alla sufficienza

IL MIO CAPO E LA MIA CRESCITA



AMBITO P - Il mio capo e l'equità

Quanto si trova in accordo con le seguenti affermazioni?

P.01 Agisce con equità, in base alla mia percezione

1 - Totalmente in disaccordo	34
2 - Parzialmente in disaccordo	9
3 - Né d'accordo né in disaccordo	24
4 - Parzialmente d'accordo	13
5 - Quasi totalmente d'accordo	32
6 - Totalmente d'accordo	43

MEDIA PONDERATA: 3,8

P.02 Agisce con equità, secondo la percezione dei miei colleghi di lavoro

1 - Totalmente in disaccordo	34
2 - Parzialmente in disaccordo	14
3 - Né d'accordo né in disaccordo	30
4 - Parzialmente d'accordo	22
5 - Quasi totalmente d'accordo	24
6 - Totalmente d'accordo	30

MEDIA PONDERATA: 3,5

P.03 Gestisce efficacemente problemi, criticità e conflitti

1 - Totalmente in disaccordo	38
2 - Parzialmente in disaccordo	12
3 - Né d'accordo né in disaccordo	16
4 - Parzialmente d'accordo	19
5 - Quasi totalmente d'accordo	27
6 - Totalmente d'accordo	42

MEDIA PONDERATA: 3,7

P.04 Stimo il mio capo e lo considero una persona competente e di valore

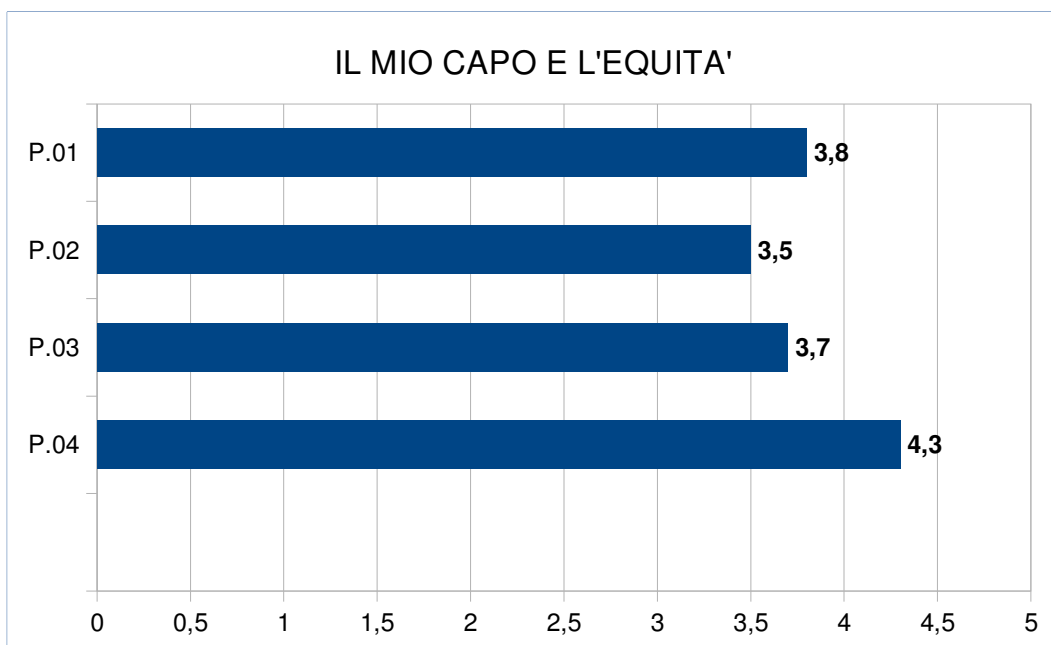
1 - Totalmente in disaccordo	23
2 - Parzialmente in disaccordo	6
3 - Né d'accordo né in disaccordo	15
4 - Parzialmente d'accordo	21
5 - Quasi totalmente d'accordo	27
6 - Totalmente d'accordo	63

MEDIA PONDERATA: 4,3



MEDIA PONDERATA AMBITO P: 3,8

I risultati ottenuti evidenziano un valore medio pari a 3,8 , quindi, superiore alla sufficienza

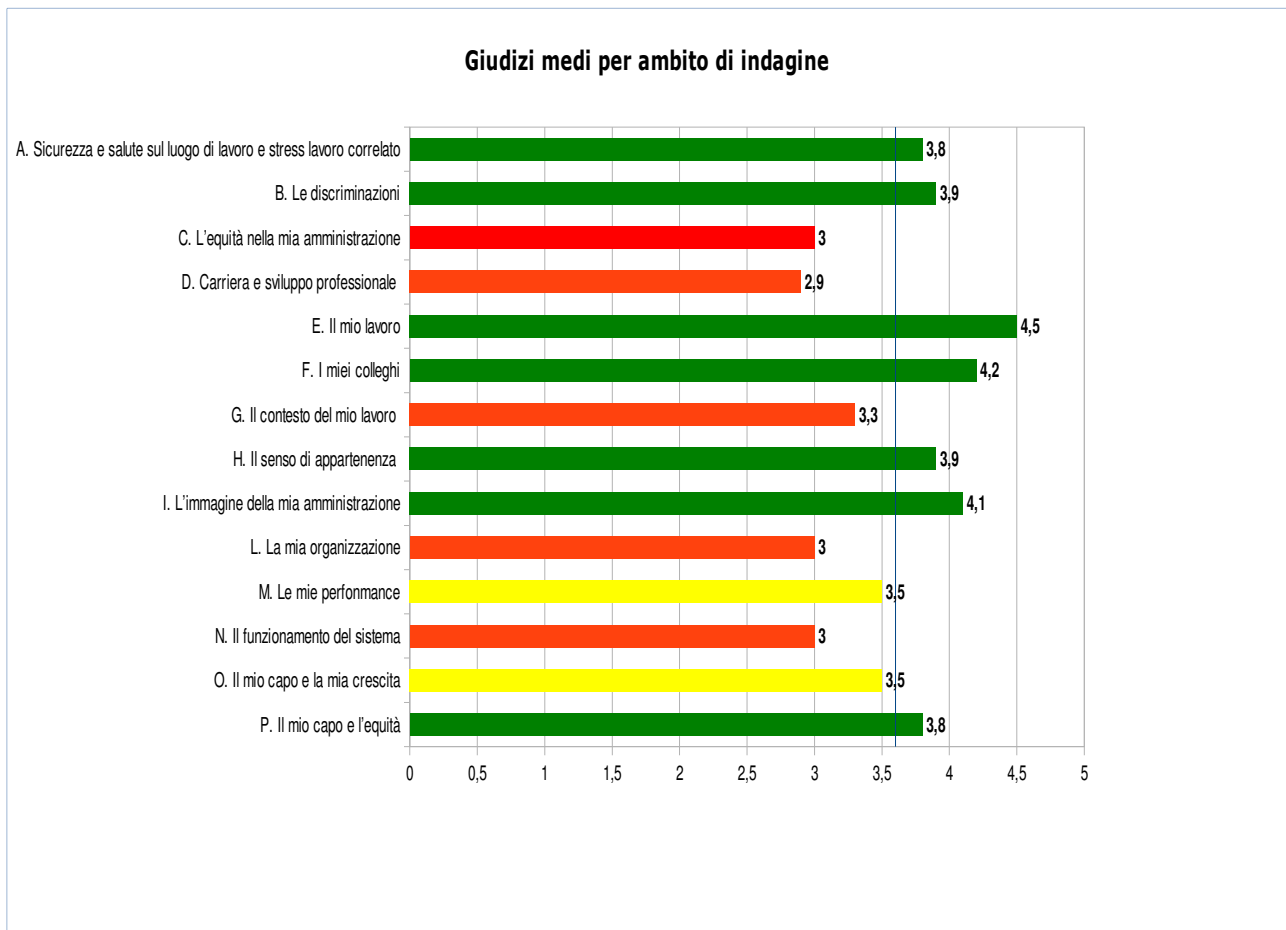


CONCLUSIONI


Nei grafici sottostanti si riepilogano i giudizi medi espressi dagli intervistati per ogni ambito di indagine, suddividendoli in positivi (verde), sufficienti (giallo) e negativi (rosso)




Sicurezza e salute sul luogo di lavoro e stress lavoro correlato (3,8)	Le mie performance (3,5)	L'equità nella mia amministrazione (3)
Le discriminazioni (3,9)	Il mio capo e la mia crescita (3,5)	Carriera e sviluppo professionale (2,9)
Il mio lavoro (4,5)		Il contesto del mio lavoro (3,3)
I miei colleghi (4,2)		La mia organizzazione (3)
Il senso di appartenenza (3,9)		Il funzionamento del sistema (3)
L'immagine della mia amministrazione (4,1)		
Il mio capo e l'equità (3,8)		




Dall'indagine condotta emergono diversi ELEMENTI DI CRITICITÀ:


-  Uno degli aspetti più critici che influisce, quindi, negativamente sulla percezione di benessere organizzativo da parte personale dipendente è rappresentato dall'**EQUITA' ORGANIZZATIVA**: il personale intervistato ritiene, infatti, che il carico di lavoro e le connesse responsabilità individuali non siano ripartite in maniera equa e, soprattutto, che non ci sia la giusta

proporzione tra quantità e qualità del lavoro effettivamente svolto e il compenso percepito.

-  **CAPACITA' E SVILUPPO PROFESSIONALE:** il personale intervistato lamenta la scarsa attenzione dimostrata dall'Amministrazione nei confronti delle attitudini e capacità individuali e ritiene che le opportunità di carriera all'interno dell'Ente siano in buona parte slegate da criteri propriamente meritocratici, giudicandosi pertanto insoddisfatto del proprio percorso professionale.

-  **IL CONTESTO LAVORATIVO:** il personale intervistato ritiene inadeguato il contesto in cui lavora e ne attribuisce la responsabilità a diversi fattori quali in particolare: l'incapacità dell'Amministrazione di investire sulle persone attraverso adeguati e mirati percorsi formativi, una cattiva circolazione delle informazioni all'interno dell'Ente e la mancata attivazione di politiche concrete di sostegno alla conciliazione vita-lavoro (work-life balance).

-  **L'ORGANIZZAZIONE:** il personale si dichiara poco informato sia sugli obiettivi strategici perseguiti dall'Amministrazione che sui risultati raggiunti.

-  **IL SISTEMA DI VALUTAZIONE:** Una critica severa da parte del personale intervistato è rivolta al sistema di misurazione e valutazione delle *performance* in uso nell'Amministrazione: il personale ritiene, infatti, di essere poco coinvolto nella definizione degli obiettivi su cui viene misurata la propria *performance*, di non essere adeguatamente tutelato nel caso in cui si contesti la valutazione ricevuta e, soprattutto, che ad essere premiate non siano le persone più capaci e meritevoli

A cura di Roberto Martelli
Istruttore Direttivo Amministrativo
Ripartizione Personale-Ufficio Stato Giuridico